

# M980

Solución integrada de química e inmunoensayo

## Especificaciones técnicas

### Información general sobre M980

Manejo de muestras	240 muestras en racks, carga continua de muestras Destapado automático a una velocidad de 300 tubos/hora, Desinfección UV
STAT	40 posiciones para urgencias, urgencias con prioridad
Temperatura	15~30 °C
Humedad	35~85 %
Altura	-400 m a 3000 m
Dimensión	≤2840 mm*900 mm*1230 mm (Ancho*Profundidad*Altura)
Peso	770 kg



### Módulo de química

Rendimiento	1000 pruebas fotométricas por hora, hasta 1200 pruebas por hora con ISE
Principios de medición	Fotometría de absorbancia, turbidimetría
Pruebas integradas	Hasta 66 (60 pruebas fotométricas, 3 ISE y 3 índices séricos)
Metodología	Punto final, tiempo fijo, cinética, ISE
Volumen de la muestra	1 - 25 µl, con un incremento de 0,1 µl
Muestra de HbA1c	Sangre completa para la prueba de HbA1c
Sonda de muestra	Detección de nivel de líquido, detección de coágulos y protección contra colisiones, lavado ultrasónico
Bandeja de reactivos	109 posiciones con sistema de refrigeración (2 - 8 °C)
Volumen de reactivo	10 - 200 µl, con un incremento de 0,5 µl
Sonda de reactivo	Detección de nivel de líquido, protección contra colisiones, detección de burbujas y extracción automática
Volumen de reacción	80 - 280 µl
Dimensión	1720 mm*900 mm*1230 mm (Ancho*Profundidad*Altura)
Peso	450 kg

### Módulo de inmunoensayo

Rendimiento	Hasta 240 pruebas por hora
Principios de medición	Plataforma de partículas superparamagnéticas de micras con reactivos marcados con fosfatasa alcalina (ALP) y sustrato AMPPD
Sonda de muestra	Sonda de acero, detección de nivel de líquido, detección de coágulos, protección contra colisiones horizontales y verticales
Volumen de la muestra	10~200 µl, con incremento de 1 µl
Dilución de muestra	Dilución automática con 1:2~1:80
Disco de reactivos	25 posiciones de reactivos, carga continua, mezcla en tiempo real para partículas magnéticas (2~8 °C)
Paquete de reactivos	50 pruebas, 100 pruebas
Sonda de reactivo	Sonda de acero, detección de nivel de líquido, detección de burbujas, detección de coágulos, protección contra colisiones horizontales y verticales
Volumen de reactivo	10~200 µl, con incremento de 1 µl
Dimensión	1145 mm*873 mm*1225 mm (Ancho*Profundidad*Altura)
Peso	320 kg

[www.mindray.com](http://www.mindray.com)

P/N:ES-M980-210285X8P-20240513

DECLARACIÓN: Es posible que los productos no estén autorizados de acuerdo con las leyes de todos los países.  
Consulte con su representante local la disponibilidad

©2024 Shenzhen Mindray Bio-Medical Electronics Co.,Ltd. Todos los derechos reservados.

**mindray**  
healthcare within reach

**mindray**

# M980

Solución integrada de química e inmunoensayo

## Simple, pero eficiente



# M980

Solución integrada de química e inmunoensayo



## Módulo de química BS-1000M

- **1000** pruebas fotométricas/hora
- hasta **1200** pruebas/hora con ISE



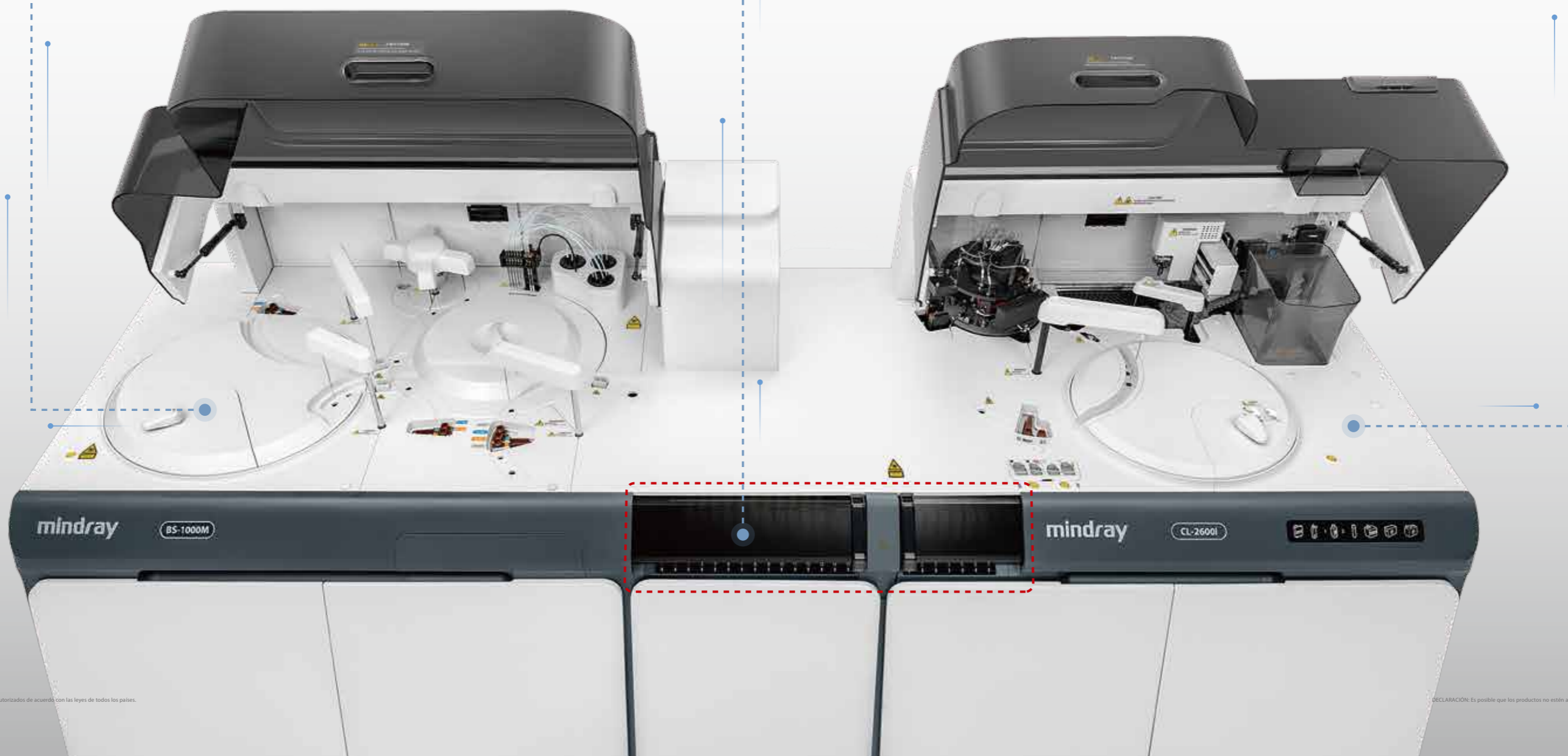
## Gestión de muestras flexible

- 240 posiciones de muestra para ensayo de química e inmunoensayo
- 40 posiciones para STAT
- Aspiración de 1 min
- Carga continua de muestras mediante gradillas
- Destape automático de los tubos a una velocidad de 300 tubos/hora, desinfección UV



## Módulo de inmunoensayo CL-2600i

- hasta **240** pruebas/hora



# Resultado de prueba confiable basado en un diseño único



## Integración de alta calidad

- Ocupa solo 2,6 m<sup>2</sup> del espacio.
- Integrado con química, inmunoensayo, ISE y HbA1c en sangre completa.
- Gestión flexible de muestras con carga continua de muestras por gradillas y prioridad de urgencias.

Analizador de química BS-1000M



Analizador de inmunoensayo CL-2600i



## Operación de alta eficiencia

- El diseño fácil de usar permite a los usuarios optimizar el flujo de trabajo con menos operaciones manuales.



### Destapador automático integrado

- Destape de tubos a una velocidad de 300 tubos por hora
- Proceso de destape en sistema completamente cerrado para evitar emisión de aerosoles
- Diseño de destape que simula el proceso manual para mayor sencillez y confiabilidad

### Desinfección UV

- Desinfección UV de tapones para reducir el riesgo de bioseguridad
- Destapador automático integrado en un espacio cerrado, no requiere espacio adicional
- Modo de control inteligente de lámpara UV, seguro y ecológico

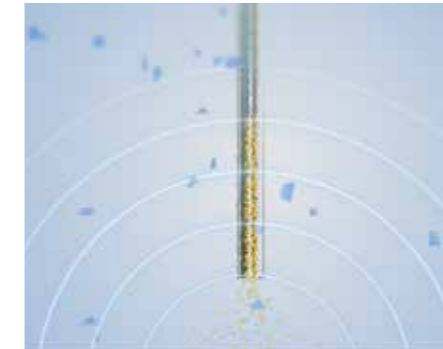
### Diseño Amigable

- Libre de mantenimiento diario
- Interfaz de operación inteligente y LED intermitente.



## Alto nivel de precisión

- M980 presenta técnicas innovadoras heredadas de las soluciones integradas más vanguardistas de Mindray.

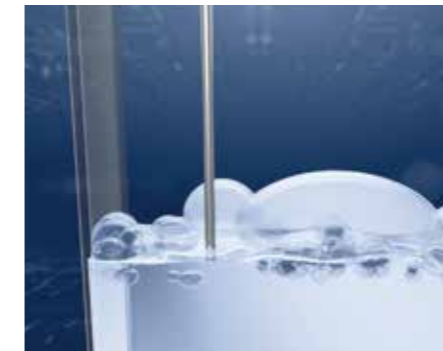


### Lavado ultrasónico de sonda de muestra

- Lavado ultrasónico automático integrado
- Tasa de arrastre reducido a 0,1 PPM
- Sonda de muestra que no requiere mantenimiento manual

### Plataforma óptica panorámica PDR

- Reconocimiento dinámico panorámico en tiempo real y rastreo de señal
- Eliminación de diversas interferencias y ruidos
- Aumento estable de la precisión de los resultados



### Eliminación automática de burbujas de reactivo

- Reconocimiento automático de burbujas de reactivo
- Eliminación automática de burbujas
- Operación simplificada sin preocuparse por las burbujas

### Solución innovadora HIL

- Prueba automática de índices séricos sin desaceleración
- Identificación de los ensayos afectados
- Indicación de la influencia de la interferencia

### Muestreo FS

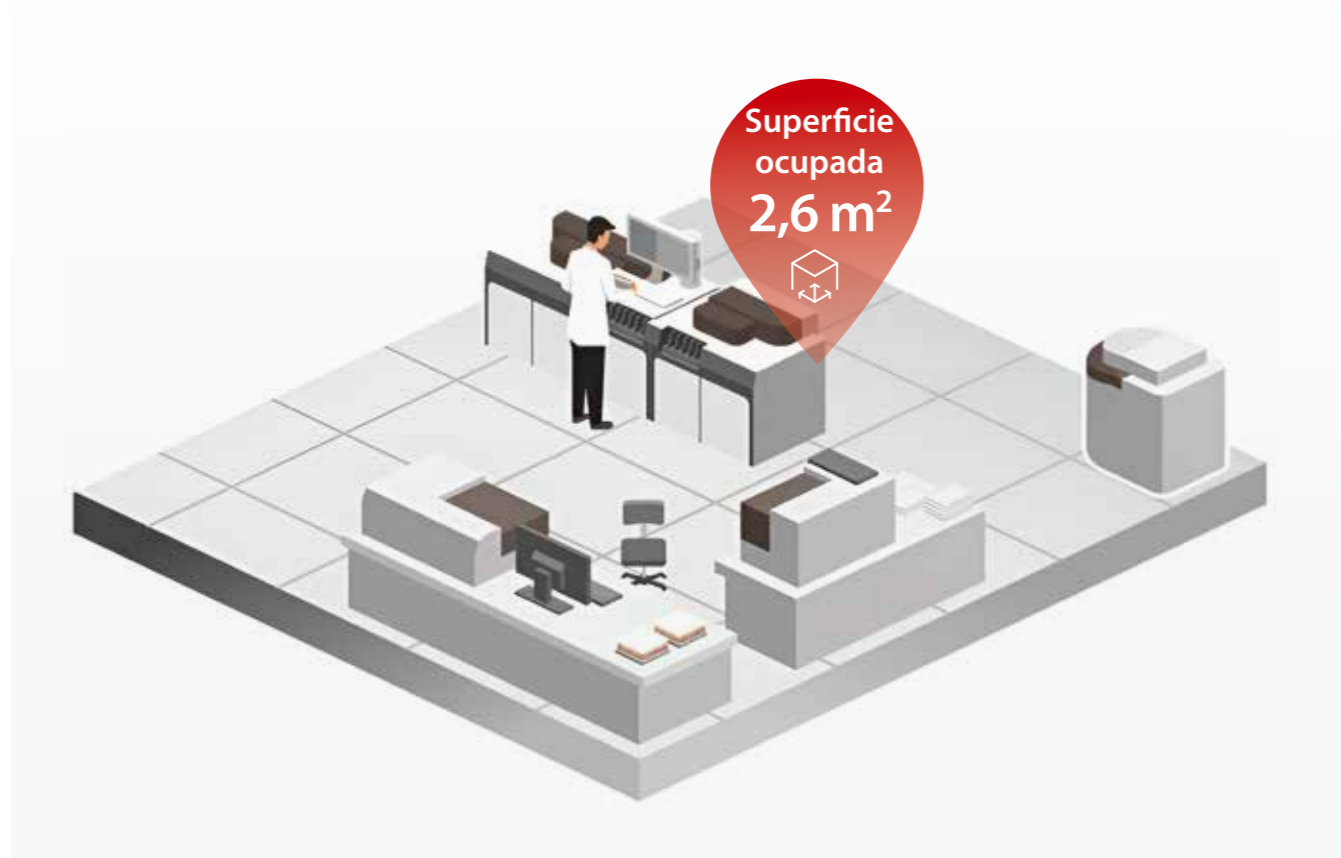
- El muestreo FS puede identificar contenedores de muestras basándose en bases de datos y algoritmos, mejorando la precisión de la aspiración de muestras.



### Lavado al vacío en cascada de 360°

- El lavado al vacío en cascada de 360° y el lavado especial eliminan el arrastre < 0,1 ppm.

# Conexión perfecta, combinación flexible



## Familia de la serie M

Los analizadores de la serie M de Mindray proporcionan una solución integrada que satisface las necesidades de diferentes laboratorios.

La familia de analizadores de la serie M es confiable y robusta, con insumos de vida útil más larga que reducen en gran medida la frecuencia de mantenimiento y reemplazo de componentes, ayudando a reducir los costos de servicio.



# Menú del ensayo

**Quimioluminiscencia**

<b>Tiroides</b>	<b>Enfermedad infecciosa</b>	<b>Marcador tumoral</b>	<b>Metabólico óseo</b>	<b>Diabetes</b>	<b>Función adrenal</b>
FT3 FT4 T3 T4 TSH Anti-Tg Anti-TPO Tg rT3 TRAb	HIV Combo HBsAg Anti-HB AgHBe Anti-HBe Anti-HBc Anti-VHC Anti-TP (Sífilis) IgM VHA* IgG VHE* IgM VHE* Anti-VHA*	β-HCG total FSH HL Prolactina Estradiol Estriol TESTO PROG AMH TESTO libre* PROG 17-OH* SHBG*	CEA AFP CA125 CA15-3 CA19-9 PSA libre PSA total NSE CYFRA 21-1 CA72-4 PG I PG II SCCA HE4 ProGRP CA50 CA242 PIVKA-II G-17 AFP-L3%* IgG de Hp* S100*	PTH intacta Calcitonina Vitamina D total	CK-MB Mioglobina Troponina I BNP NT-proBNP hs-cTnI ST2*
<b>Fibrosis de Hígado</b>	<b>ToRCH</b>	<b>Hormona del crecimiento</b>	<b>Inflamación</b>	<b>Anemia</b>	<b>Hipertensión</b>
Laminina Ácido hialurónico PIIINP Colágeno IV	<b>COVID-19</b> IgG SARS-COV-2 IgM SARS-COV-2 IgG SARS-COV-2 S-RBD Anticuerpo neutralizante SARS-COV-2	Toxo IgG Toxo IgM Rubéola IgG Rubéola IgM CMV IgG CMV IgM HSV-1/2 IgG HSV-1/2 IgM HSV-1 IgG HSV-2 IgG TOXO IgG Avidéz CMV IgG Avidéz	GH* IGF-1* IGFBP-3*	Procalcitonina IL-6 sCD14-ST	PAPP-A* β-HCG libre*
<b>Perfil hepático</b>	<b>Perfil diabético</b>	<b>Perfil lipídico</b>	<b>Perfil renal</b>	<b>Perfil de pancreatitis</b>	<b>Perfil inmunitario</b>
ALT AST ALP γ-GT Bil-D DSA Bil-D VOX Bil-T DSA Bil-T VOX TP ALB TBA PA CHE AFU	<b>Inorgánico y anemia</b> Fe FER TRF Ca Mg P UIBC G6PD	<b>DM</b> Glu-O Glu-HK HbA1c FUN β-HB	TC TG HDL-C LDL-C ApoA1 ApoB Lp(a)	UREA CREA-S UA CO <sub>2</sub> mALB β <sub>2</sub> -MG CysC RBP	PCR RF ASO
				<b>Perfil cardíaco</b>	<b>Perfil pulmonar</b>
				α-AMY LIP CK CK-MB LDH α-HBDH HS-PCR HCY MYO Dímero D	IgA IgG IgM IgE C3 C4 ADA ACE

\*: En desarrollo

DECLARACIÓN: Es posible que los productos no estén autorizados de acuerdo con las leyes de todos los países. Consulte la disponibilidad con su representante local.

DECLARACIÓN: Es posible que los productos no estén autorizados de acuerdo con las leyes de todos los países. Consulte la disponibilidad con su representante local.